

Katalonien Tourismus

PortAventura World - Familienresort und Convention Center

Eva Hakes · Friday, November 27th, 2020

Als größtes Familien-Resort im Mittelmeerraum ist PortAventura World ein Highlight der Costa Daurada. PortAventura World Parks & Resort liegt nur eine Stunde von Barcelona entfernt und umfasst gleich drei Themenparks. Der berühmte Klassiker unter ihnen ist Port Aventura Park mit seinen sechs aufregenden Themenwelten. Mit Ferrari-Land hat PortAventura World der technologische Brillanz der Marke Ferrari und dem italienischen Genius ein Denkmal gesetzt. Der Caribe Aquatic Park lädt hingegen ein zu abenteuerlichen Vergnügen im und mit dem nassen Element. Das touristische Angebot wird abgerundet durch sechs Themenhotels. Mit dem Check-In in diesen Hotels erhalten die Gäste während ihres Aufenthalts unbegrenzten Zutritt zum PortAventura Park.



Themenwelt Mediterrània © PortAventura World

Überdies ist bietet PortAventura auch hochmoderne, großzügige Venues für Business-Events. Diese verfügen über eine optimale Ausstattung, um die Gesundheit der Besucher in der aktuellen Situation zu schützen. Die entsprechenden Maßnahmen sind durch unabhängige Audits zertifiziert. So verfügt PortAventura einerseits über weiträumige Säle, andererseits über eine Vielzahl großer Terrassen und Gärten. Im sanften, mediterranen Klima der Costa Daurada, bieten diese Außenbereiche

wunderbare Möglichkeiten zur Ausrichtung von Business-Events in neuen, innovativen Formaten.



Hotel PortAventura © PortAventura World

In einem Tag um die Welt - PortAventura Park

PortAventura Park ist ein Erlebnis der Superlative. Hier befindet sich die höchste Achterbahn Europas, die auf den klangvollen Namen Shambala hört. Mit Furius Baco beherbergt Port Aventura Park auch die schnellste Achterbahn Europas, die auf Geschwindigkeiten bis zu 135km/h beschleunigt. Für diejenigen, die kein Bedürfnis verspüren, ihr Nervensystem ans Limit zu bringen, gibt es auch sanftere, familientaugliche Vergnügungen. Wer sich schon immer einmal mit dem Fahrrad in die Lüfte erheben wollte, wird zum Beispiel von der Strampida begeistert sein.



Park China © PortAventura World

Die mannigfaltige Attraktionen von PortAventura Park sind sechs verschiedenen Themenwelten zugeordnet: Mediterrània, Polynesia, China, Mexico, FarWest und die Kinderwelt SésamoAventura. Sie entföhren die Besucher in ferne Lnder, exotische Kulturen und natrlich in die unvergessliche Welt der Sesamstrae und ihrer Bewohner. Bei fanatistischen Life-Shows erhaschen die Besucher Einblicke in die Schnheit und Magie der Kulturen und Geschichten der Welt. Insbesondere die Themenwelt SésamoAventura verzaubert auch die jngsten Besucher des Parks. Mit StreetMission bietet SésamoAventura nun auch ein interaktives Familienabenteuer voller Spannung und unglaublicher Erfahrungen. Detektiv Coco bentigt bei seiner geheimen Mission nmlich Untersttzung von mutigen und cleveren Familien. Wer ihm zu Seite stehen mchte, taucht ein in eine technologische Wunderwelt voll immersiver Erfahrungen.



Themenwelt Polynesien © PortAventura World

Ferrari Land: Geschwindigkeit - Innovation - Adrenalin

70.000m² voller Emotion, Adrenalin und unvergesslicher Erfahrungen - das ist Ferrari Land. Eine Hommage an den italienischen Genius, eine Reise durch die Epochen, eine Symbiose von Ästhetik und Action. Ferrari Land bietet dem Besucher eine neue Perspektive auf die italienische Kultur. Hier gewinnt man Einblicke in Technologie und Innovation, vom Bau des römischen Kolosseums bis zur Entwicklung von Technologie und Design, die Ferrari zu einer Marke von mythischer Qualität gemacht haben. Und natürlich bietet Ferrari-Land auch reichlich Möglichkeit, ultimative Adrenalinkicks zu erleben.



FerrariLand PortAventura ThomasPA34 via Wikimedia Commons [CC BY-SA](#)

Zu den einzigartigen Attraktionen dieses Parks gehört der Vertikalbeschleuniger Red Force. Mit einer Höhe von 112m und einer Geschwindigkeit von 180km/h ist er der schnellste und höchste in Europa. Sie wollten schon immer mal von 0 auf 180km/h in 5 Sekunden beschleunigen? Dann ist dies die Chance ihres Lebens! Auch die Thrill-Towers garantieren einen Adrenalin-Kick der Extraklasse. Hier werden die Fahrgäste zunächst auf eine Höhe von 55m katapultiert – dann folgt der Fall in die Tiefe.

Vielleicht nicht ganz so adrenalinlastig, aber dafür ein Riesenspaß für die ganze Familie ist ein Rennen auf der 570m langen Maranello Grand Race Strecke. Wie sich eine Reise in einem echten GT von Ferrari anfühlen würde, erfahren Besucher im Flying Dreams. Die Jüngeren schnuppern echtes Rennfahrer-Feeling bei der Junior Championship. Auch ansonsten bietet Ferrari-Land Kindern aufregende Attraktionen voller Nervenkitzel, ganz im Stil der Attraktionen für die Großen.

Das Herz von Ferrari-Land ist das beeindruckende Gebäude von Ferrari-Experience mit einer Fläche von 4000m², das ein in Europa einzigartiges technologisches Erlebnis bietet. Hier gewinnt man Einblicke in Vergangenheit und Zukunft der legendären italienischen Marke und erfährt faszinierende Einzelheiten über ihren Begründer Enzo Ferrari.



Hotel Mansión de Lucy © PortAventura World

PortAventura Caribe Aquatic Park

Für alle die Wasser und Abenteuer gleichermaßen lieben, bietet der Caribe Aquatic Park das ultimative Vergnügen. Auf 50.000m² dreht sich hier alles um fantastische Wassererlebnisse in tropisch anmutenden Paradiesen. Hier gibt es schwindelerregende Rutschen mit unzähligen Kurven, Abenteuer im Wellenpark, Spannung im Bermuda Dreieck und für alle, die ein bißchen mehr vertragen können, den Fall aus 31m Höhe bei einem Gefälle von 55° am King Khajuna.

Auf die kleinen Gäste wartet kindgerechter Wasserspaß im Sesamo-Beach, in der Laguna-Woody, den Junio Body-Slides und dem Galéon Pirata für kleine Seeräuber. Und dann gibt es da auch noch Orte wie Playa Paraíso und Bahama-Beach. Hier kann man beim leisen Rauschen der Wellen in tropischem Ambiente herrlich entspannen.

Sämtliche Themenparks von PortAventura World verfügen natürlich auch über Restaurants für jeden Geschmack. Außerdem bieten sie reichlich Gelegenheit, sich der Lust am Shopping einmal ganz ungezügelt hinzugeben. Das Erlebnis wird abgerundet durch Shows voller Fantasie, Musik und Magie. Wer für einen längeren Zeitraum in die PortAventura Welt eintauchen möchte, mietet sich in einem der sechs fantastischen Park-Hotels ein. Weitere Infos gibt es [hier](#).



Hotel El Paso © PortAventura World

PortAventura - Business-Events

PortAventura ist jedoch mehr als ein fantastisches Dreigespann von Vergnügungsparks. Der Park umfasst auch eine innovative Venue für Business-Events, die die Zeichen der Zeit erkannt hat. Mit einem Convention Center, das gerade noch einmal um 6000m² erweitert wurde, bietet PortAventura World nun 24 Säle auf 20.000m² - gerade mal eine Stunde entfernt von Barcelona.



PortAventura Convention Center © PortAventura

Tagungsräume

Auf zwei Etagen erstrecken sich modulare Tagungs- und Konferenzräume. Tageslicht und eine transparente Architektur sind Teil des auf Nachhaltigkeit fokussierten Konzeptes. Überdies sind die Räumlichkeiten barrierefrei. Der Blick auf Gärten und Golfplätze sowie direkter Zugang zu den Außenbereichen sorgen für eine entspannte Atmosphäre. Zu den weiteren Vorteilen des Convention Centers gehört die Ausstattung mit modernster Technologie, die Catering-Services sowie vier 4*- und ein 5*-Hotel direkt vor Ort.

So bietet der 2.800m² große Tagungsraum Sala Alexandria mit der mobilen Tribüne bis zu 3.000 Gäste Platz. Besonders schön ist die Sala Harvard mit einem Auditorium für 150 Personen. Eine echte Premium-Location ist die Sala Tarraco, die sich perfekt für Vorstandssitzungen eignet.

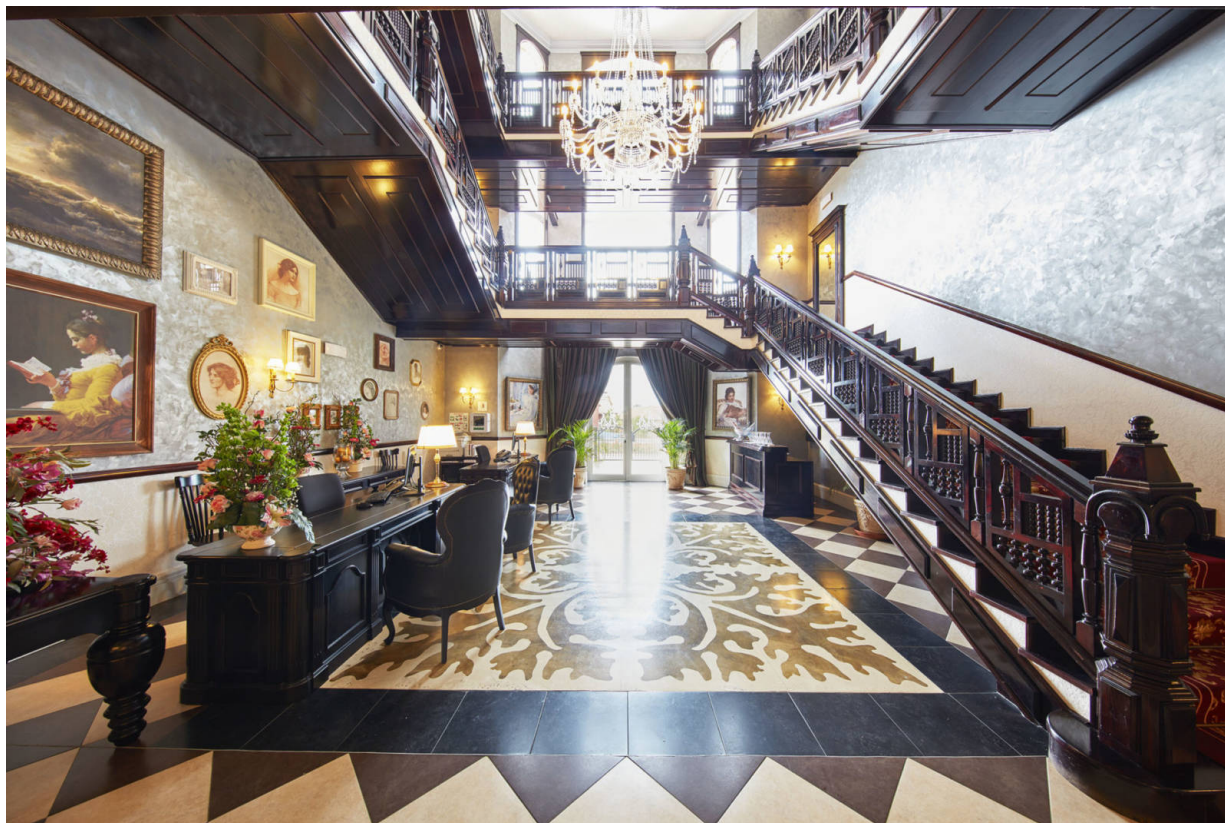
Der neueste und modernste unter den Sälen des PortAventura Convention Centers ist Sala Roma. Er befindet sich in einem 6000m² großen Neubau, bei dessen Gestaltung Nachhaltigkeit und Umweltschutzes zentrale Kriterien waren. Dieser fügt sich wunderbar in die mediterrane Landschaft ein und bietet mit Sala Roma einen multifunktionalen Konferenzsaal. Dieser umfasst eine Fläche von 2000m² und kann in drei Einzelräume unterteilt werden. Ebenso wie die übrigen Säle und Gemeinschaftsräume des Kongresszentrums, verfügt er über Tageslicht.



© PortAventura Business-Events

Professionelle Event-Planung und Durchführung

Ein professionelles Team steht Firmen bei der Gestaltung ihrer Business-Events in PortAventura zur Seite. Kreativität und innovative Lösungen für maßgeschneiderte Projekte sind die Schlüsselqualifikationen der Event-Manager im Convention Center. In Zusammenarbeit mit ihren Kunden suchen sie die perfekten Räumlichkeiten für den Event aus, kümmern sich um die Ausstattung der Räume, Catering und das Rahmenprogramm der Veranstaltung. In dieser Hinsicht bietet das PortAventura ConventionCenter natürlich ganz besondere Möglichkeiten. So kann man zum Beispiele einzelne Bereiche der Themenparks von PortAventura World für eine Firmenveranstaltung reservieren. Überdies ist die Gaudí-Stadt Reus mit ihren großartigen Einkaufsmöglichkeiten nur einen Katzensprung entfernt. Auch die Weltkulturerbestadt Tarragona mit ihren antiken Monumenten ist schnell zu erreichen. Weitere Infos gibt es [hier](#).



Hotel Mansión de Lucy © PortAventura World